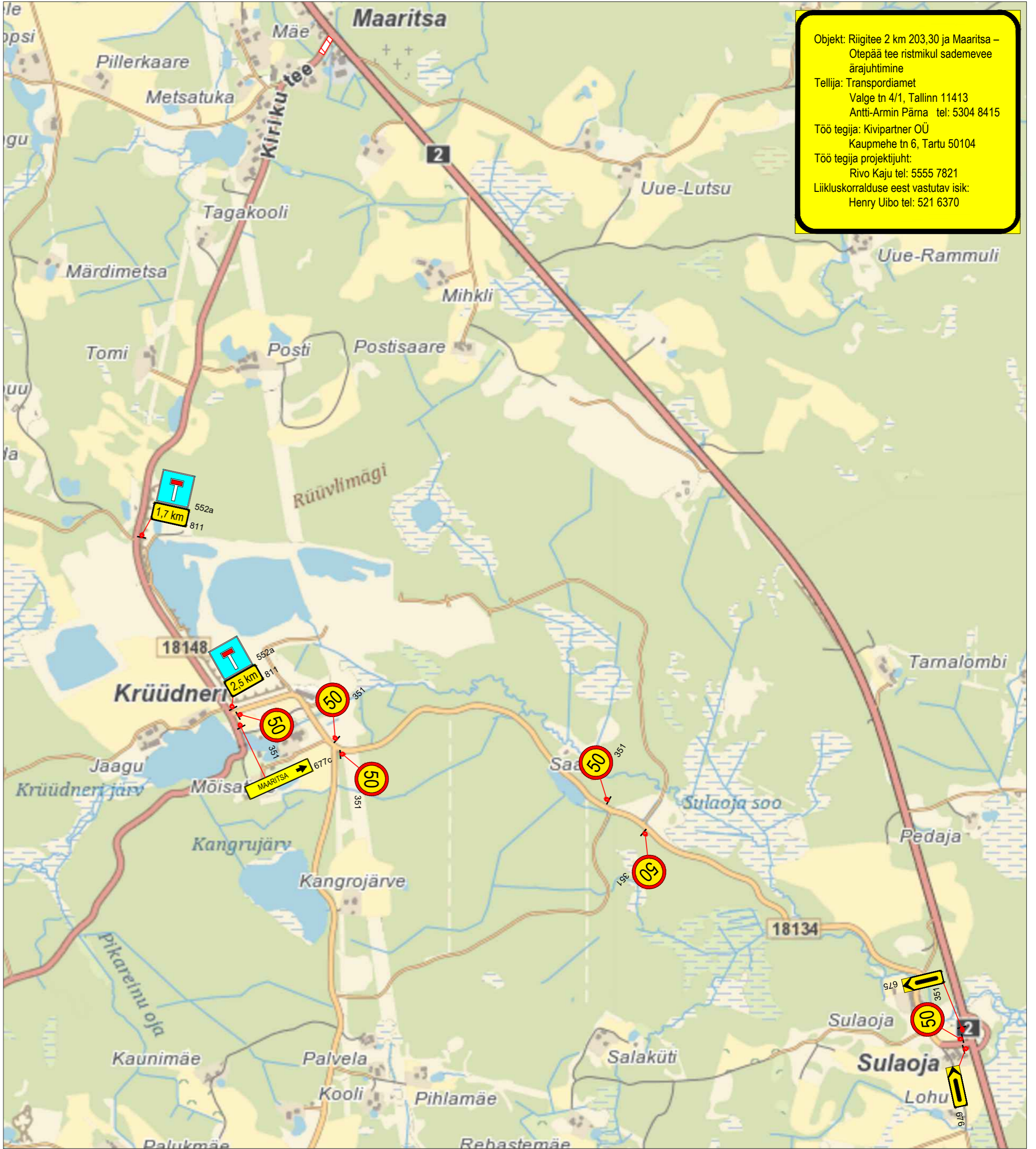
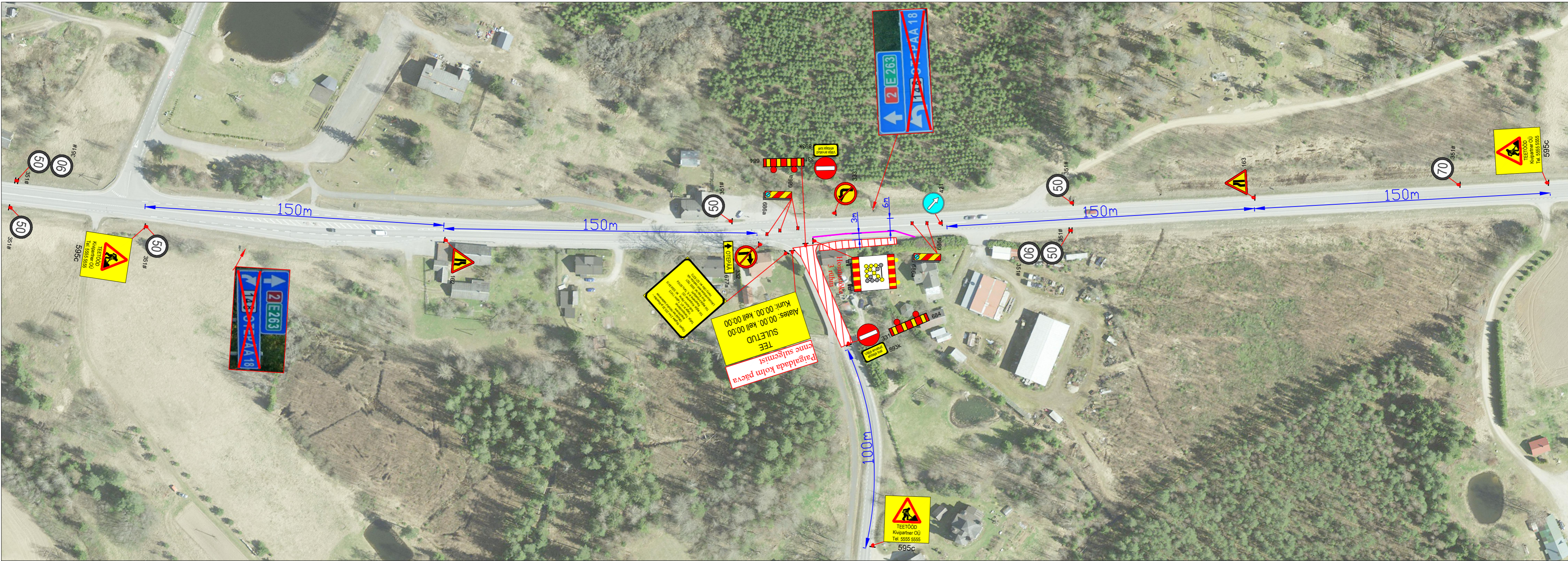
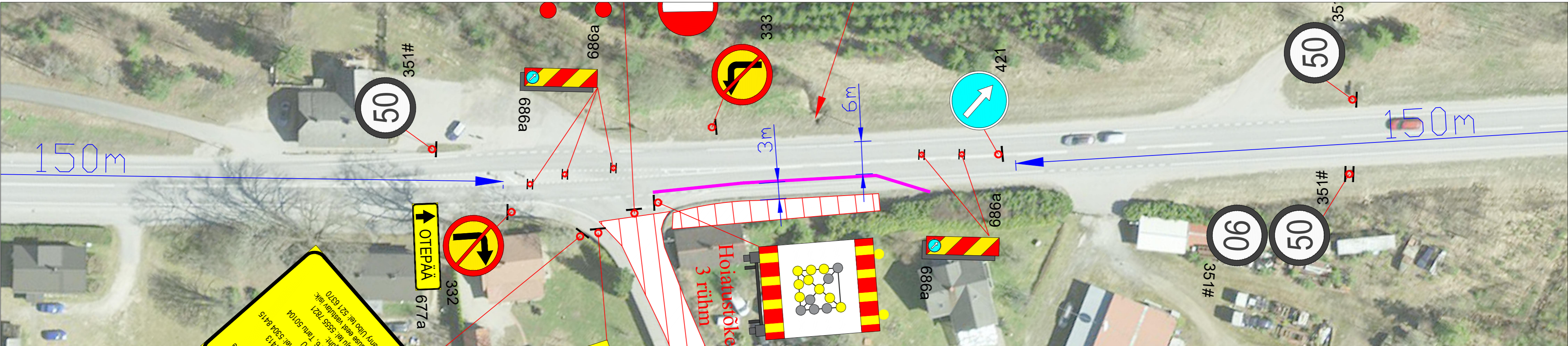


- Märksused:**
- Muud olemasolevad liiklusmärgid, mis lähevad vastuollu antud ajutise ehitusaegse liikluskeemiga, tuleb kinni katta.
 - Vajadusel korrigeerida liikluskeem tööetapil olukorra kohaseks.
 - Vajadusel lisada objektile täiendavaid liiklusmärke.
 - Ajutised ehitusaegsed liiklusmärgid tuleb paigaldada nii, et nad on liiklejale üheselt mõistetavad ja arusaadavad.
 - Tagada kogu ehitustööde vältel ajutiste liiklusmärkide püstiolek ja loetavus.
 - Joonist lugeda märgitud numbrite järgi.



LEPPEMÄRGID		 Tähe põik 8, Kambja vald, Tartu maakond Telefon: +372 5248 400 E-post: info@lounaliiklus.ee	Projekti nimetus: Sademevee ärajuhtimine	Kuupäev 13.10.2025
 Töotsoon	 Paigaldatav ajutine liiklusmärk		Objekti asukoht: Tee nr 18148 Maaritsa-Otepää km 0-0,1	Töö nr: 350/25
 Märgid 686a/686b 10m sammuga	 Olemasolev liiklusmärk	Koostas: Indrek Vähi	Joonis nr: 1 - (2)	Joonis: Ajutine liikluskorralduskeem
		Tellija: Kivipartner OÜ	Möötkava	



Märkused:

- Muud olemasolevad liiklusmärgid, mis lähevad vastuollu antud ajutise ehitusaegse liiklusskeemiga, tuleb kinni katta.
- Vajadusel korrigeerida liiklusskeem tööetapil olukorra kohaseks.
- Vajadusel lisada objektile täiendavaid liiklusmärke.
- Ajutised ehitusaegsed liiklusmärgid tuleb paigaldada nii, et nad on liiklejale üheselt mõistetavad ja arusaadavad.
- Tagada kogu ehitustööde vältel ajutiste liiklusmärkide püstiolek ja loetavus.
- Joonist lugeda märgitud numbrite järgi.

Lisa märkused:

- Aasta keskmine ööpäevane liiklus 213
Sõidua autod ja pakiautod (%) 74
Veoa autod ja autobussid (%) 14
Autorongid (%) 12
- Antud asulavälisel lõigul kehtib statsionaarne kiirusepiirang 50 km/h

LEPPEMÄRGID

- | | | | |
|--|------------------------------------|--|---------------------------------|
| | Töotsoon | | Paigaldatav ajutine liiklusmärk |
| | Märgid
686a/686b
10m sammuga | | Olemasolev liiklusmärk |



Tähe põik 8, Kambja vald, Tartu maakond
Telefon: +372 5248 400
E-post: info@lounaliiklus.ee

Koostas: Indrek Vähi

Tellijä: Kivipartner OÜ

Projekti nimetus:
Sademevee ärajuhtimine

Objekti asukoht:
Tee nr 18148 Maaritsa-Otepää km 0-0,1

Joonis: Ajutine liikluskorralduskeem

Kuupäev
13.10.2025

Töö nr: 350/25

Joonis nr :
2 - (2)

Mootkava